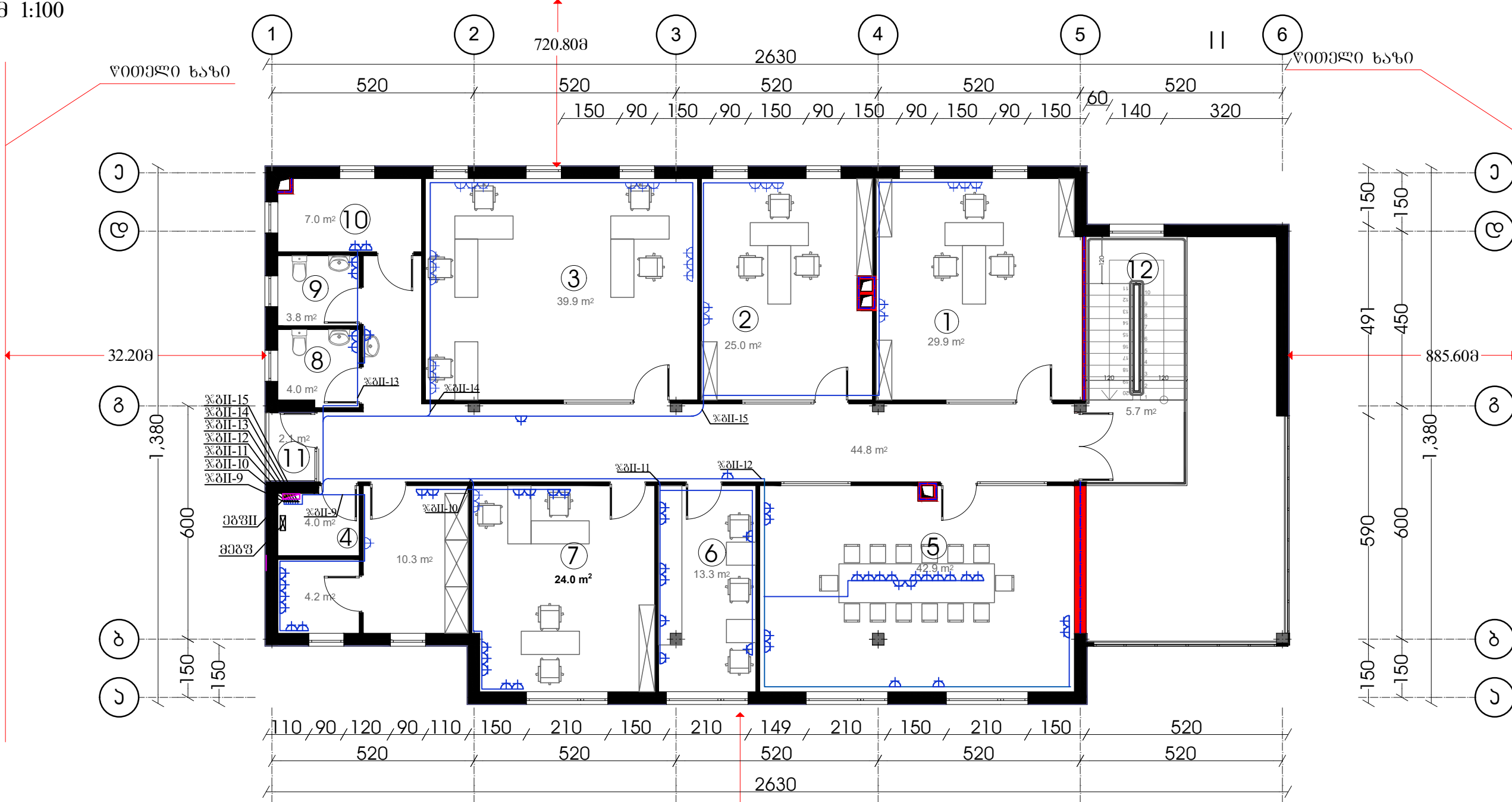


გეგმა 3.00 ნიშნულზე

მ 1:100

პროექტის იახაი მოწყობა სახანძრო თვალსაზრისით მცირე საფრთხის შემცველი მასალებითა და დაპროექტებით  
პროექტის ავტორისა და ჯარის შიგა მოვლირება არ იქნება მ ალსა ნაულები

წითელი ხაზი



ექსპლიკაცია

- 1 პროექტის მენეჯერის ოთახი
- 2 მენეჯერის მოადგილის ოთახი
- 3 ღია ოთახი 5 პერსონაჟი
- 4 საწყობი
- 5 შეხვედრების ოთახი
- 6 სამსახურელო

- 7 scada
- 8 w.c ძალი
- 9 w.c კაცი
- 10 w.c საშხაპი
- 11 აივანი
- 12 კიბე

შენიშვნა:

- 1. შენობის შემოღობვის ღირებულების ცვლელმდებლობის ხარისხი გაუტოლდება 1 საათს
- 2. გეოგრაფიული მდებარეობის გათვალისწინებული არ არის მისაწვდომობა, ვინაიდან ხარისხის საერთო ფართობი არ აღემატება 280 კვ.მ-ს.
- 3. ლაბორატორიაში გამოყენებული ქიმიური ნივთიერებების რაოდენობა არ აღემატება 307.1(1)-მ ცხრილით განსაზღვრულ მაჩვენებლებს

წითელი ხაზი

საერთო ფართი 261.1 მ²

Posted Image #1 8C48C59C.jpg		შ.პ.ს. "ჯორჯიან უოთერ ენდ ელექტრიკი" ტექნიკური მსახურების და პროექტირების დეპარტამენტი <small>თბილისი, კოსტავას ქ. შესახვევი, №33</small>			
თანამდებობა	გვარი	ხელმოწერა	ბარდგის გამწვანო ნაგებობის საფუძველზე შენობა	მასშტაბი	თარიღი
საპროექტო განმარტების უფროსი	მინიშნული ფონტისგანმარტებით			1:100	2018 ივნისი
შეასრულა	მ. გუგუაძე		ელექტროტექნიკური ნაწილი	სტადია	ფურცელი
შეასრულა	მ. ლუდუა		ოფისში II სართულზე შტამბისური ორგანიზაციის განლაგების გეგმა ნიშნ. 3.00	მ.პ	ელ-6 9